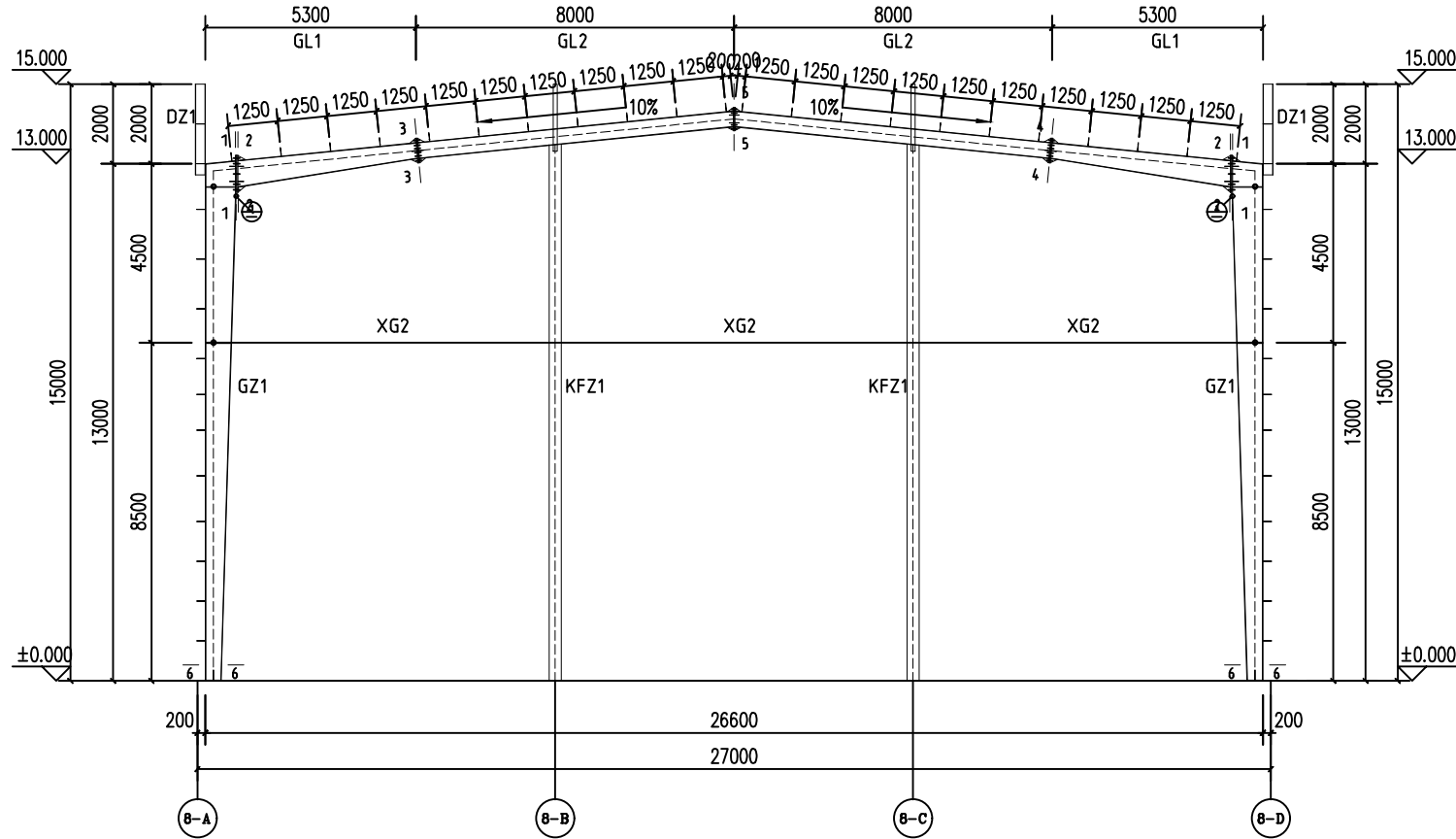
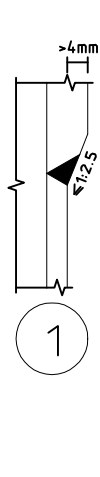
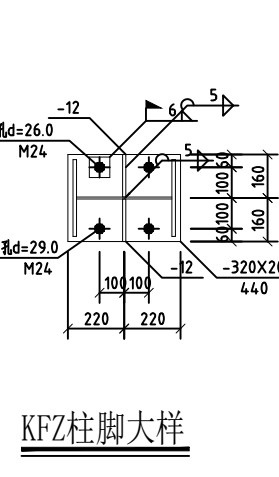
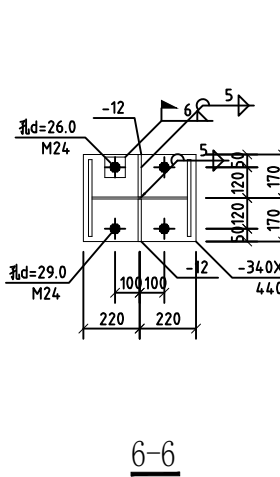
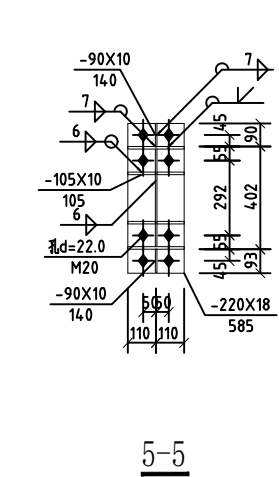
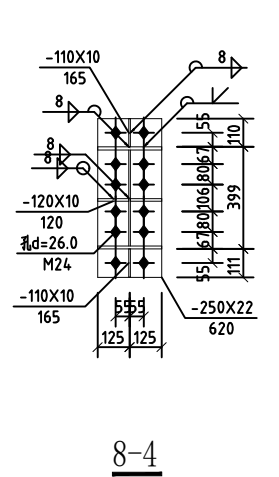
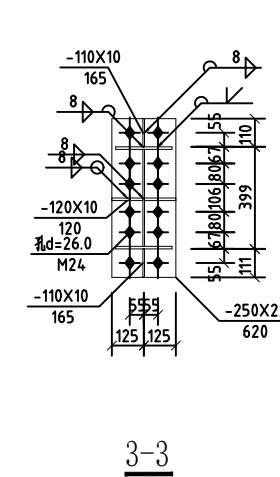
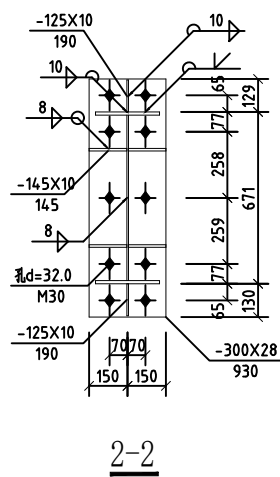
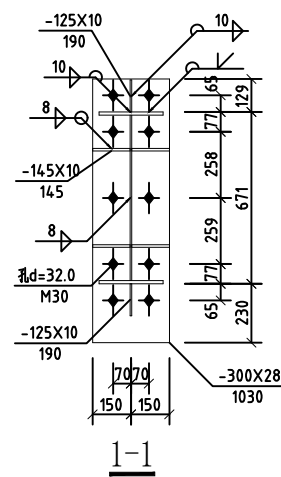


8号厂房 GJ1大样 1:120

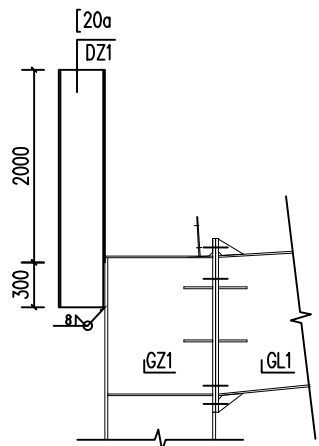


8号厂房 GJ2大样 1:120

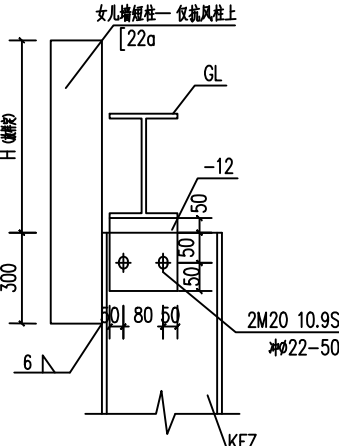


KFZ柱脚大样

构件编号	构件规格	材质	备注
GZ1	H(400~800)X300X8X14	Q355B	焊树+型钢
KFZ	H400*280*6*12	Q235B	焊树+型钢
GL1	H(700~400)*250*6*12	Q355B	焊树+型钢
GL2	H400*220*6*10	Q355B	焊树+型钢
DZ1	[20a	Q235B	
XG2	D140*4.0	Q235B	



GZ1钢柱柱顶大样



KFZ柱顶连接大样

会签 Joint Check up

总图		暖通	
规划		电气	
建筑		园林	
结构		种植	
给排水			

备注 Notes

* 本图纸的版权、属国昇设计有限责任公司所有。
严禁用于本工程以外范围。

* 本图纸需手统一方可用于施工。

平面示意 Plane Diagram

单位出图章 Company Seal



国昇设计有限责任公司

国昇设计有限公司 (建筑工程)
国昇设计有限公司 (结构工程)
国昇设计有限公司 (给排水工程)
国昇设计有限公司 (暖通工程)
国昇设计有限公司 (电气工程)
国昇设计有限公司 (弱电工程)
国昇设计有限公司 (智能化工程)
国昇设计有限公司 (幕墙工程)
国昇设计有限公司 (装饰工程)
国昇设计有限公司 (园林工程)
国昇设计有限公司 (其他工程)

签署

项目负责人	左伟	李永长
专业负责人	李永长	李永长
审定	朴敏	朴敏
审核	李永长	李永长
校对	刘良贞	刘良贞
设计	张志勇	张志勇

建设单位

仁化县丹霞旅游经济开发区管理委员会

工程名称

仁化产业转移工业园区基础设施建设(二期)
仁化县产业转移工业园区标准厂房建设项目(六期)
之周田片区XD2-2地块7号和8号厂房改造项目

子项名称

8号厂房防火涂料

图纸名称

8号厂房GJ1、GJ2大样

工程号		图号	结-04
Pjt. No.		Dwg. No.	
专业	结构	阶段	施工图
Dept.		Stage	
比例	1:150	日期	2026.01
Scale		Date	
版次		备注	
Ver.		Remarks	